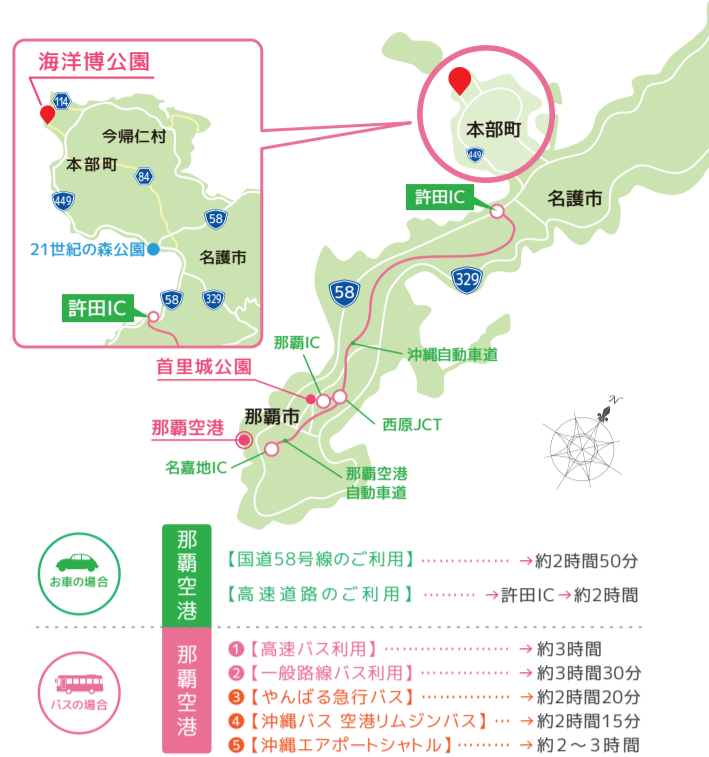




海洋博公園 沖縄美ら海水族館

- 国営沖縄記念公園 海洋博覧会地区 -

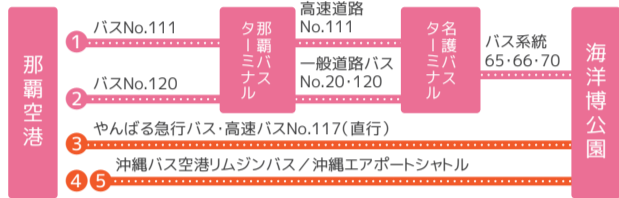
アクセス



- 那覇空港**
- 【国道58号線のご利用】……………→約2時間50分
 - 【高速道路のご利用】……………→許田IC→約2時間
- 那覇空港**
- ①【高速バス利用】……………→約3時間
 - ②【一般路線バス利用】……………→約3時間30分
 - ③【やんばる急行バス】……………→約2時間20分
 - ④【沖縄バス 空港リムジンバス】……………→約2時間15分
 - ⑤【沖縄エアポートシャトル】……………→約2～3時間

路線バス案内図

※出発時間、バス乗り場等、詳しくは下記までお問い合わせください。



沖縄バス協会 ☎ 098-867-2316 やんばる急行バス ☎ 0980-56-5760
沖縄バス 空港リムジンバス ☎ 098-869-3301 沖縄エアポートシャトル ☎ 098-996-3539



海洋博公園までのルートを「バスナビ沖縄」で検索
沖縄県内のバス会社4社の乗換案内を調べられます。出発地と到着地を「バスナビ」で検索し、目的地から名称を知らなくてもバス停や施設名を検索。出発時間、到着時間、始発、最終の時刻表を確認できます。

■アクセス | www.busnavi-okinawa.com/top

お問い合わせ

海洋博公園管理センター

<http://oki-park.jp/kaiyohaku/>

〒905-0206 沖縄県国頭郡本部町字石川424番地 TEL:0980-48-2741

第一種動物取扱業に関する表示
◎名称: 国営沖縄記念公園(海洋博覧会地区) ●所在地: 沖縄県国頭郡本部町字石川424番地 ●種類: 展示
●沖動第643号 ●登録年月日: 平成22年9月14日 有効期限: 令和7年9月13日 ●責任者: 阿部尚子
◎名称: 沖縄県国営沖縄記念公園内施設(海洋博覧会地区内施設) ●所在地: 沖縄県国頭郡本部町字石川424番地
●種類: 展示、販売 ●沖動第353号 ●登録年月日: 平成19年5月16日
●有効期限: 令和9年5月15日 ●責任者: 水族館施設 芦田裕史 / 海獣施設 黒瀬柚衣

23 9 100.000

公園のご案内

海洋博公園

通常期 / 10月～2月	夏期 / 3月～9月
8:00～18:00	8:00～19:30

熱帯ドリームセンター・海洋文化館

通常期 / 10月～2月	夏期 / 3月～9月
8:30～17:30 ※入館締切 17:00	8:30～19:00 ※入館締切 18:30

館内プログラム

熱帯ドリームセンター | フラワーガイドツアー
海洋文化館 | 館内ガイドツアー
世界とであう文化体験ルームさわってあそぼう
クラブ体験



プラネタリウム 海洋文化館施設内

上映番組の内容、上映スケジュール等の最新情報は右記 QRコードよりご確認ください。
上映時間30分/1上映 4番組入替制



沖縄美ら海水族館

	通常期	繁忙期
沖縄美ら海水族館	8:30～18:30 ※入館締切 17:30	8:30～20:00 ※入館締切 19:00
美ら海プラザ	8:30～18:30	8:30～20:00
マナティー館 ウミガメ館 イルカラウン オキちゃん劇場	8:30～17:30	8:30～19:00

通常期・繁忙期の設定期間については沖縄美ら海水族館HPをご確認ください。

館内プログラム

黒潮探検(水上観覧コース)
裏側まるごとウォッチング

オキちゃん劇場

イルカショー 10:30 | 11:30 | 13:00 | 15:00 | 17:00

園内プログラム

イルカ給餌体験
イルカ体験学習
ウミガメ給餌体験
マナティー体験学習



休園日 / 12月第1水曜日とその翌日

詳細は海洋博公園HPをご確認ください。

レストラン & ショップ



カフェ ティーダ

海を望む落ち着いた雰囲気の中で、ランチやスイーツが楽しめます。



カフェ オーシャンブルー

沖縄そばやタコライスなどの軽食のほか、地元産アイスクリームなどを販売しています。



レストラン イノー

ランチタイムはピュッフェ形式で、沖縄料理や地元の食材を使った豊富なメニューが楽しめます。



ショップ やんばるの杜

県内唯一のやんばる(沖縄県北部地域)商品の取り扱いをコンセプトにしたお土産店! 地元本部町産コーナーもあります。一部水族館グッズも扱っていますので、買い足しや水族館混雑時にもご利用ください。



ミュージアムショップ「南国」

花や植物の T シャツや雑貨の他、胡蝶蘭「ファレノブシス」や人気の「パニラ」・「苔玉」など植物の販売も行っています。「ナゴラン」や「沖縄セッコク」など沖縄の園芸もご購入いただけます。※季節等により取り扱い商品が異なります。



ショップ ブルーマンタ

沖縄特有のお菓子にジンベエザメやナンヨウマンタのぬいぐるみ、T シャツ、マスクなど多数の水族館オリジナル商品を取り揃えています。沖縄美ら海水族館での思い出にぜひご利用ください。

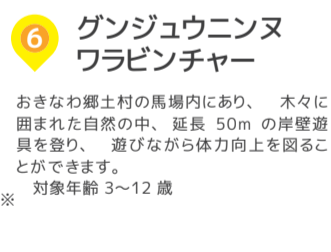
※ レストラン&ショップの位置は表のガイドマップをご確認ください。

プレイエリア



8 ちびっとりで

沖縄美ら海水族館近くにあり、日本最大級のネット遊具エリアです。「沖繩の海」をテーマに、さざ波ゾーン・黒潮ゾーン・大海原ゾーン・深海ゾーンの4つのゾーンがあり、対象年齢 3～12 歳



6 ガンジュウニンノワラビンチャー

おきなわ郷土村の馬場内にあり、木々に囲まれた自然の中、延長 50m の岸壁遊具を登り、遊びながら体力向上を図ることができます。対象年齢 3～12 歳



11 アクアタウン

夕陽の広場内にあり、43 の遊具を揃えた遊具施設です。チューブスライダー(トンネル状すべり台)、ウォールクライム(壁の握りをつたってのぼる)、もしもしパイプ(離れた場所に声や音がとどきます)、遠くの景色が見える「双眼鏡」など様々です。対象年齢 3～12 歳

7 世界とであう文化体験ルームさわってあそぼう

海洋文化館内にある体験型ミュージアム。本物の民族資料と木育おもちゃ等、モノとの対話を通して五感をくすぐり、親子で一緒に楽しみいただけます。



1 キッズコーナー

総合案内所(ハイサイプラザ)内にあるキッズコーナー。大迫力のジンベエザメ壁面を見ながら、絵本や映像コンテンツをお楽しみいただけます。子どもが遊ぶだけでなく、家族が見守りながら休めるスペースもあります。対象年齢 12 歳(小学生まで)



※ プレイエリアの位置は表のガイドマップをご確認ください。

料金

沖縄美ら海水族館

	一般	団体 (20名以上)	年間 パスポート
大人 / 18歳以上	¥2,180	¥1,730	¥4,360
中人 / 15～18歳(高校生)	¥1,440	¥1,140	¥2,880
小人 / 6～15歳(小・中学生)	¥710	¥560	¥1,420

※6歳未満無料
※学年の切り替えは、毎年4月1日からとさせていただきます。
※学校行事の場合は少人数でも団体料金の適用が可能です。《要事前申込》
※心身に障がいのある方及び付き添い者1名は無料で入館できます。
(入館の際に、身体障害者手帳・精神障害者保健福祉手帳・療育手帳・障害者手帳アプリをご提示ください)

熱帯ドリームセンター・海洋文化館

	一般		団体 (20名以上)	
	大人 (高校生以上)	小人 (小・中学生)	大人 (高校生以上)	小人 (小・中学生)
熱帯ドリームセンター	¥760	無料	¥550	無料
海洋文化館	¥190	無料	¥80	無料

※平成30年4月1日より小人料金を無料としております。(試行期間中)
※6歳未満無料
※心身に障がいのある方及び付き添い者1名は無料で入館できます。
(入館の際に、身体障害者手帳・精神障害者保健福祉手帳・療育手帳・障害者手帳アプリをご提示ください)

その他料金

エメラルドビーチ ※ 遊泳期間は4月～10月までです。	遊泳・シャワー 無料(温水なし) コインロッカー ¥100 パラソル・ベッド・浮き輪・ライフジャケットレンタル 有料
ベビーカー・車いす(電動・手動)	無料
駐車場	無料

海洋博公園 OCEAN EXPO PARK

GUIDE MAP - ガイドマップ -

FREE! 無料施設 体験! 体験プログラム 遊ぶ! 遊べる施設 食事&買物 ショップ&レストラン

電気遊覧車のご案内

園内を電気遊覧車が運行しています。
料金:1回乗車券¥300/1日周遊券¥500

運行状況等の最新情報は下記QRコードより
海洋博公園公式ホームページをご確認ください。



- 案内所
- 喫煙所
- トイレ (障害者用設備あり)
- エレベーター
- オストメイト
- エスカレーター
- 授乳室
- 公衆電話
- 救護所
- コインロッカー
- 貸出センター (車イス・ベビーカー)
- 飲食店
- 車イス (車イス・スロープ)
- 売店
- AED (自動体外式除細動器)
- 駐車場
- EV (車充電施設)
- 停留所 (電気遊覧車)



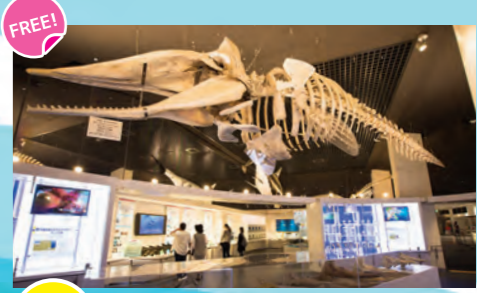
4 オキちゃん劇場
ハイサイプラザ→徒歩 6分 / 390m

大人気のイルカショーが楽しめます。隣接するイルカラグーンでは自由にイルカの観察ができます。



1 総合案内所(ハイサイプラザ)
ハイサイプラザ

公園の施設やイベントの紹介、周辺地域の情報を提供しています。



12 総合休憩所(美ら海プラザ)
ハイサイプラザ→徒歩 5分 / 350m

沖縄美ら海水族館と一体的な利用ができる無料の休憩施設。展示コーナーも併設されています。



9 熱帯・亜熱帯都市緑化植物園
ハイサイプラザ→徒歩 21分 / 1,800m

さまざまな植物見本区が見学できるほか、遊びながら植物に関する色々なことが学べます。



11 夕陽の広場&展望レストハウス
ハイサイプラザ→徒歩 15分 / 1,080m

晴れた日には美しい夕陽や景色を一望できる展望台と休憩施設やアクアタウンなど子ども達が楽しく遊べる遊具が一体となった施設です。施設内には、植物関連の図書類が揃った「みどりの図書室」もあります。



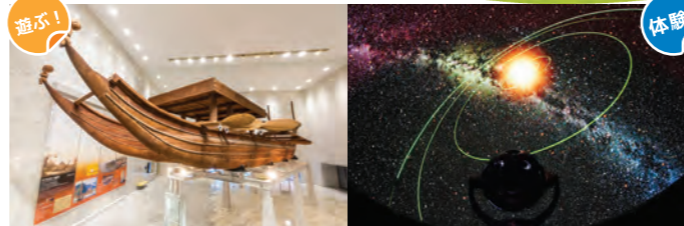
6 おきなわ郷土村&おもろ植物園
ハイサイプラザ→徒歩 3分 / 170m

沖縄の昔ながらの民家や心のよりどころとなった御嶽、拝所など、琉球王国時代の村落の様子を再現。「おもろさうし」に詠われた植物を展示する「おもろ植物園」も。



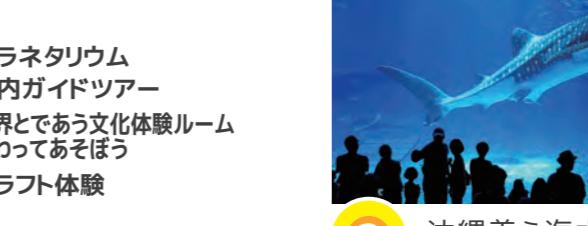
5 熱帯ドリームセンター
ハイサイプラザ→徒歩 7分 / 580m

熱帯の果樹や花々がいっぱい! 遠見台から美しい景色も楽しめます。



7 海洋文化館(プラネタリウム)
ハイサイプラザ→徒歩 2分 / 150m

貴重なカヌーコレクションをはじめ、太平洋地域と沖縄の海洋文化にまつわる民族資料約750点を展示しています。併設のプラネタリウムホールでは季節の星空紹介など、多数の番組を上映しています。



2 沖縄美ら海水族館
ハイサイプラザ→徒歩 5分 / 350m

神秘的に満ちた沖縄の生き物たちの雄大な世界が広がり、沖縄の海を丸ごと体感できます。



3 エメラルドビーチ
ハイサイプラザ→徒歩 14分 / 1,200m

エメラルドグリーンとコバルトブルーの大海原。エメラルドビーチは沖縄でもめずらしい礁湖(ラグーン)内にあるビーチです。

至名護市

海洋博公園見学モデルコースはこちら



※遊泳期間 4月~10月