

9/21

月祝

65歳以上の方

熱帯ドリームセンター・
海洋文化館(プラネタリウム含む)

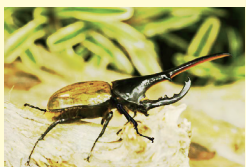
敬老の日



入館無料

熱帯ドリームセンター 世界と沖縄の昆虫展示

開催中～R3年1/3日



海外産の貴重な大型昆虫や、珍しい色の昆虫を間近で観察できます。

- ▶ ラン展示室・催物展示室
- 🕒 開館時間中
- ¥ 無料(別途入館料)
- 🚪 混雑時は入場制限あり

熱帯ドリームセンター 夏のラン展示

開催中～9/27日



冬に咲くランとはひと味違う”夏のラン”をご紹介します。

- ▶ ラン温室
- 🕒 開館時間中
- ¥ 無料(別途入館料)
- 🚪 混雑時は入場制限あり

熱帯ドリームセンター なないろーど～虹の道～

開催中～9/30水



沖縄初?のフォトジェニックな空間が登場
土日祝は1時間毎のシャボン玉演出も◎

- ▶ 回廊
- 🕒 開館時間中
- ¥ 無料(別途入館料)
- 🚪 混雑時は入場制限あり

海洋文化館 プラネタリウム 上映スケジュール

平日

土・日・祝日

9:00～9:30	沖縄ぬちゅら星
	清掃(消毒)
10:30～11:00	ロイと仲間の大航海
	清掃(消毒)
12:00～12:30	沖縄ぬちゅら星
	清掃(消毒)
13:30～14:00	ロイと仲間の大航海
	清掃(消毒)
15:00～15:30	ジャーニー・トゥー・スターズ
	清掃(消毒)
16:30～17:00	沖縄ぬちゅら星

9:00～9:30	ワク・ドキ!探検☆大宇宙
	清掃(消毒)
10:30～11:00	ロイと仲間の大航海
	清掃(消毒)
12:00～12:30	沖縄ぬちゅら星
	清掃(消毒)
13:30～14:00	ワク・ドキ!探検☆大宇宙
	清掃(消毒)
15:00～15:30	ジャーニー・トゥー・スターズ
	清掃(消毒)
16:30～17:00	沖縄ぬちゅら星

新型コロナウイルス感染症対策について

【お願い】来園・来館前に、公式ホームページをご確認ください。

館内では常時着用



未着用の場合、入館をお断りします。
※乳幼児は除きます。



せきや発熱などの症状があるときはご遠慮ください



手洗い場や手指消毒液をご利用ください



支払い時はキャッシュレスをご利用ください



テーブル利用時は横並びで



他のお客様と一定の距離を空けてください

※厚生労働省推奨の接触確認アプリ「COCOA」のインストールへのご協力をお願いします。

開園・開館時間が変更されています

施設名	9月5日まで	9月6日から
沖縄美ら海水族館 総合休憩所美ら海プラザ	8:30~20:00 【19:00入館メ切】	8:30~18:30 【17:30入館メ切】
ウミガメ館	8:30~19:00 【18:30入館メ切】	8:30~17:30 【17:00入館メ切】
北ゲート駐車場 (P7立体駐車場)	8:00~20:30	8:00~19:00
海洋文化館 熱帯ドリームセンター	8:30~19:00 【18:30入館メ切】	8:30~17:30 【17:00入館メ切】
海洋博公園	8:00~19:30	8:00~18:00

イルカラグーン イルカ給餌体験



時間：9:30、11:00、13:30、15:30
料金：500円 / セット

※事前にHPをご確認ください。※動物の状況によっては中断・中止する場合がございます。予めご了承ください
※売り切れ次第終了です。※給餌体験の参加の際には、必ずマスクを着用してご参加下さい。

ウミガメ館 ウミガメ給餌体験



時間：11:00、14:00
料金：500円 / セット

沖縄美ら海水族館 新淡水エリア「琉球弧の水辺」オープン

沖縄の森と川を再現した水槽が1階改札付近に新しくオープンしました!



リュウキュウアユやタナゴモドキの泳ぐ様子や沖縄の植物を配した癒しの空間をお楽しみください。