

各 位

首里城公園管理センター

## 首里城正殿 正面側（有料区域内） 漆の塗り直し等の作業予定について

日ごろより首里城公園の運営にご協力いただき、誠にありがとうございます。

首里城公園は、平成 4 年に開園して今年度で 24 年が経過しております。

日本で唯一の「朱（あか）い城」首里城は、天然の漆が塗られた、いわば「漆工芸の作品」であり、その「朱（あか）」等を守り続けるためには、漆の塗り直し（漆塗装改修）等の作業を適切に行っていく必要があります。

正殿の外部につきましても、平成 4 年の供用開始以来、漆の塗り直し等の作業を適宜行ってきておりますが、常に沖縄の強い日差し（紫外線）や激しい風雨にさらされているため、漆塗装や彩色の劣化、金箔の剥がれ等が著しくなっております。

このため、首里城正殿外部の漆の塗り直し等の作業を、平成 28 年度から 3 力年間で実施することを計画しており、平成 28 年 8 月から正殿の背面側（未開園区域側）での作業に着手し、首里城正殿の正面側（開園区域側）での作業につきましても、早ければ平成 29 年 3 月頃から作業に着手する予定です。

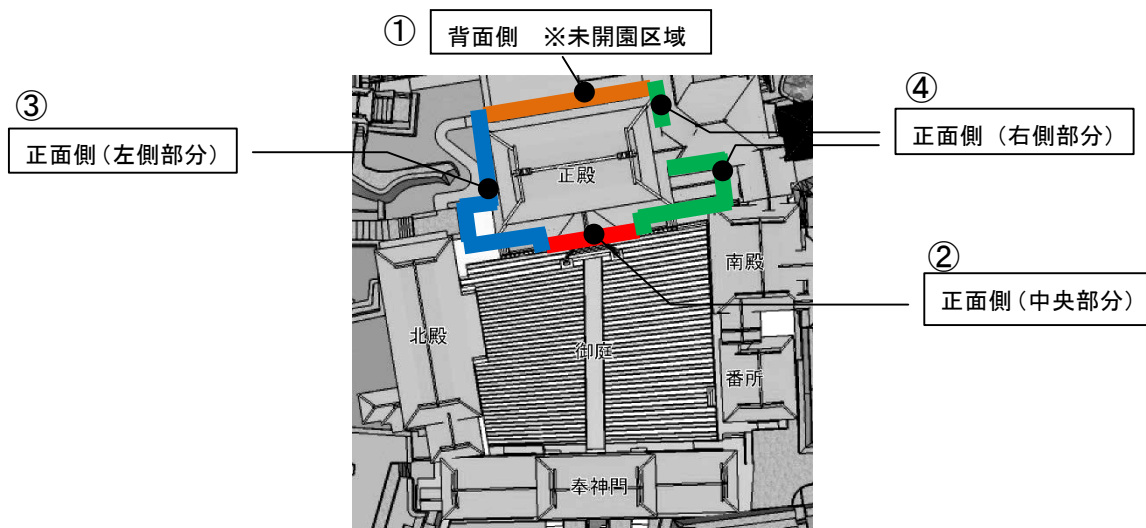
首里城正殿の正面側での作業期間中は、作業足場やシートにより正殿の正面が見えにくくなることが予想されます。

ご来園の皆様方には、大変ご迷惑をおかけしますが、首里城正殿の「朱（あか）」等を守り、魅力的な首里城正殿を維持するための大切な作業であることをご理解頂き、ご協力下さいますよう、宜しくお願い申し上げます。

なお、作業の着手時期や期間等が正式に決まりましたら、改めてお知らせ致します。

首里城公園では、正殿の外部の漆の塗り直し（漆塗装改修）等の作業を平成28年度から3ヶ年間で実施することを計画しており、首里城正殿の正面側においても、早ければ平成29年3月頃から作業に着手する予定です。

## 首里城正殿外部の漆塗装改修等の作業計画（平成28年度～平成30年度）



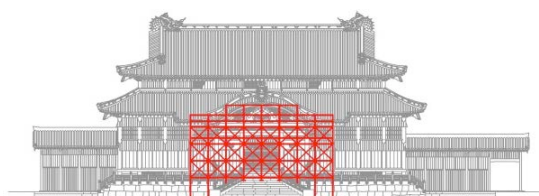
### ① 平成28年度（8月～1月）



背面側 ※未開園区域

### ② 平成29年度（約10ヶ月）

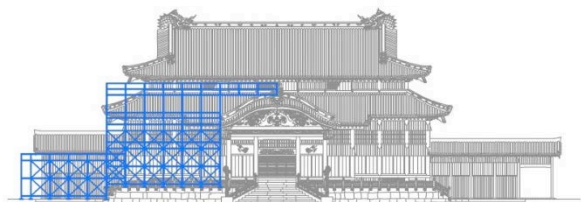
※早ければ平成29年3月から作業着手



正面側（中央部分）

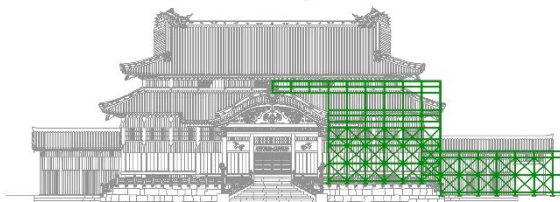
### 平成30年度（約8ヶ月）

#### ③ ※4ヶ月



正面側（左側部分）

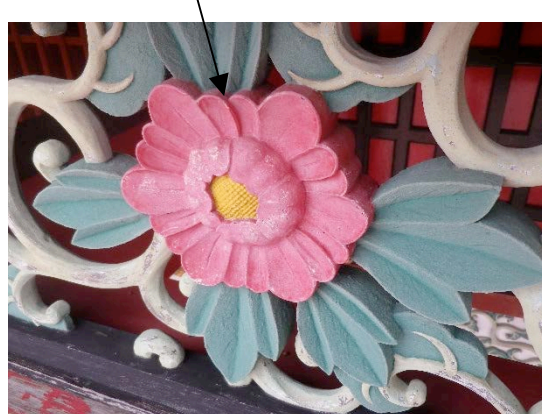
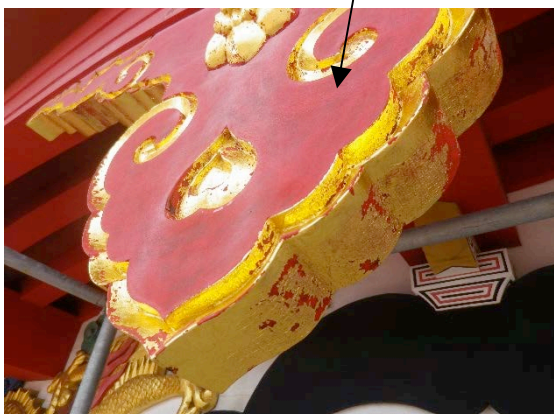
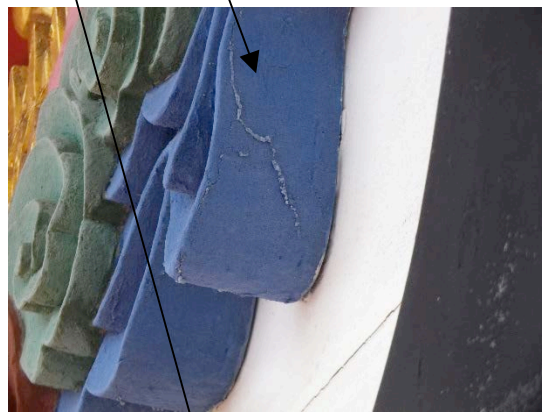
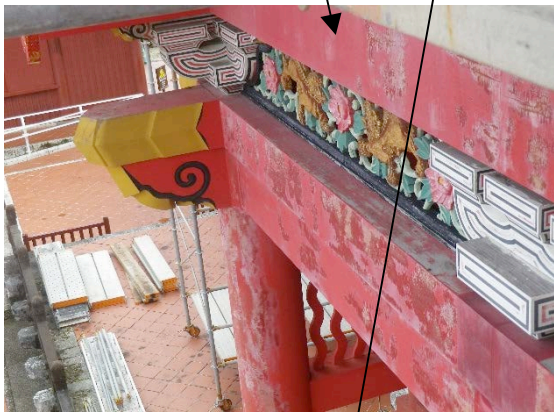
#### ④ ※4ヶ月



正面側（右側部分）

※首里城正面側での漆の塗り直し等作業中、ご来園頂く皆様に作業状況をご覧頂けるよう、作業場所を覆うシートは透明のものをを用いる予定です。（但し、塗装工程によっては、紫外線防止や温湿度調整のために白い布で覆う場合もあります。）

【 首里城正殿外部の漆塗装・彩色の劣化、金箔の剥がれの状況 】

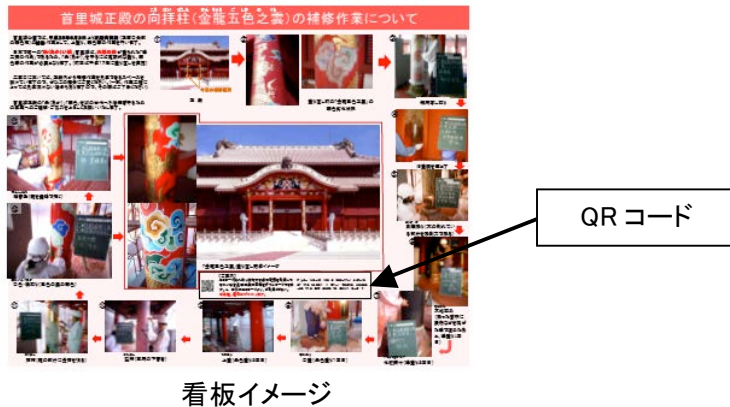




## 【 首里城正殿の正面側の漆塗装改修等の作業期間中のサービス（予定） 】

### ①首里城正殿画像ダウンロードサービス（御庭、南殿1階）

有料区域内（御庭、南殿1階）に設置する作業解説看板にある QR コードから正殿画像をダウンロード出来ます。※別途、通信料がかかります。



### ②漆塗装改修等に関する展示（※場所は未定）

漆等の塗装に関する展示を実施します。



説明展示イメージ



手板による彩色塗装工程の説明

〈お問い合わせ〉 首里城公園管理センター

TEL:098-886-2020 / FAX:098-886-2022