

**首里城正殿正面範圍（付費區域）  
有關重新上漆修復等工程預定**

首里城公園從 1992 年開放至今已歷經 24 年。

一直以來針對首里城公園的營運，承蒙大家厚愛與支持，在此表示衷心的謝意。

首里城是日本唯一「朱紅色的城殿」，以天然漆塗製而成，可謂「漆工藝作品」，為了維持守護這「朱紅色」，必須要適當安排重新上漆（漆塗裝飾修復）等工程。

有關正殿外側部分，自從 1992 年開放以來，一直都有在進行塗漆修復作業，但是經常曝曬於強勁的沖繩日照（紫外線）下，又頻繁遭受猛烈的風雨，這些塗漆及顏色的劣化、金箔的剝落狀況等日漸明顯。

因此，於 2016 年開始著手進行 3 年間的首里城正殿外部塗漆修復計畫，從 2016 年 8 月開始，已在實行正殿背面部分（未開放區域）的工程計畫，針對首里城正殿正面部分（開放區域），預計最快從 2017 年 3 月左右開始實施。

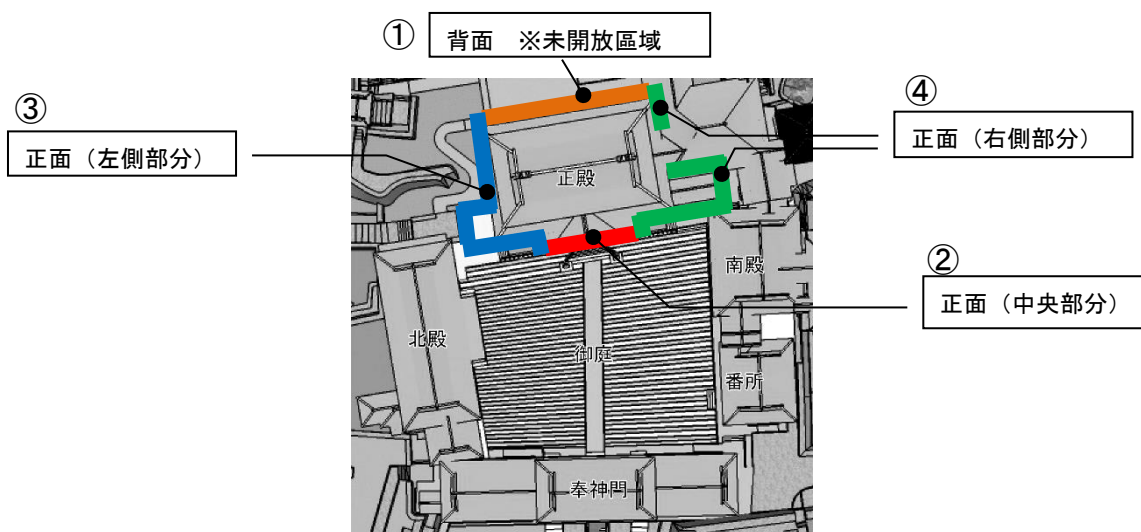
在首里城正殿正面的作業期間中，因為作業的工作台或防水布等，可能會有造成無法清楚欣賞首里城正殿的情況發生。

對於前來參觀的各位遊客們所造成莫大的困擾我們感到非常抱歉，但為了守護屬於首里城正殿的「朱紅色」，維持首里城正殿的魅力，我們必須進行這項重要的工程，希望您能事先理解，如有造成不便之處請敬請見諒。

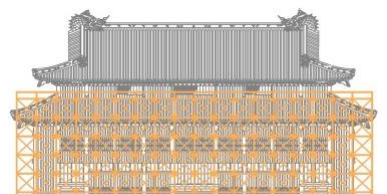
正式確定了工程開始時間及期間後，我們將會再次通知。

首里城公園於 2016 年開始著手進行 3 年間的正殿外部漆塗修復計畫，針對首里城正殿正面部分（開放區域），預計最快從 2017 年 3 月左右開始實施。

首里城正殿外部漆塗裝飾修復作業計畫（2016 年度～2018 年度）



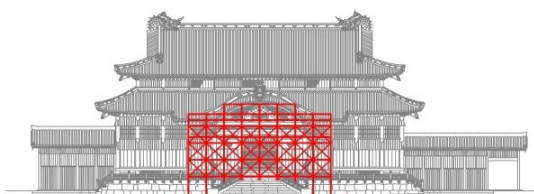
① 2016 年度（8 月～1 月）



背面側 ※未開園区域

② 2017 年度（約 10 個月）

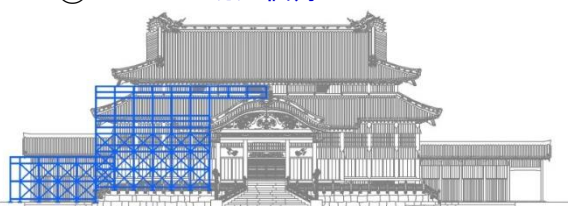
※最快於 2017 年 3 月左右開始實施



正面（右側部分）

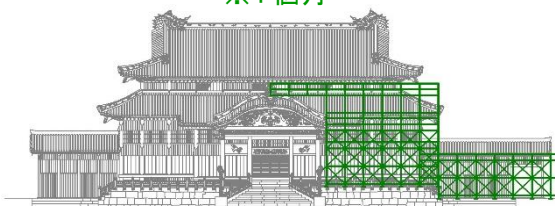
2018 年度（約 8 個月）

③ ※4 個月



正面（左側部分）

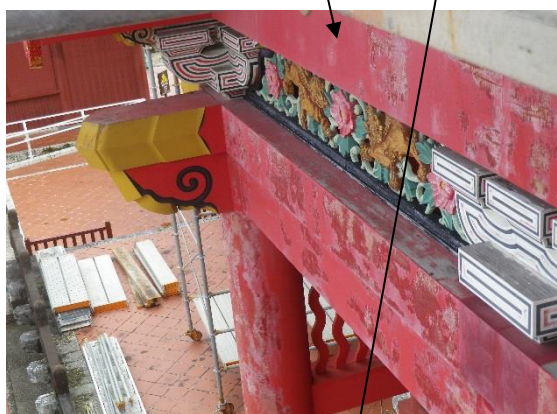
④ ※4 個月



正面（右側部分）

※為了讓參訪首里城的遊客也能觀覽到作業狀況，首里城正殿的塗漆修復作業期間，會覆蓋透明的防水布於施工場所。（但是依塗裝工程而異，有需要遮蓋紫外線或是調整溫度濕度時，將會覆蓋白色的防水布。）

【 首里城正殿外部的塗漆、顏色劣化及金箔剝落的情況 】



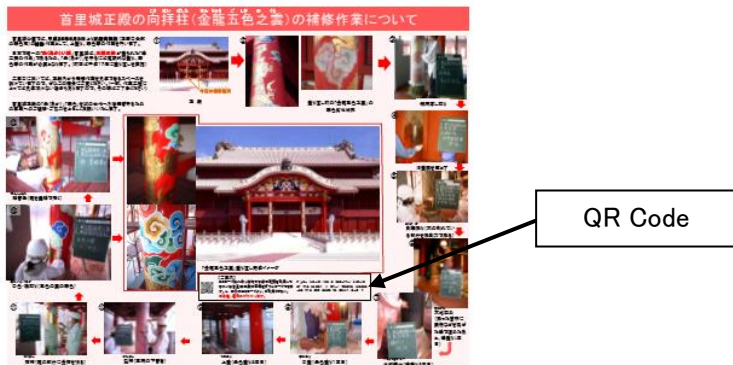


【 首里城正殿正面部分塗漆修復等作業期間中的服務（預定） 】

① 首里城正殿照片下載服務（御庭、南殿1樓）

付費區域內（御庭、南殿1樓）設有工程解說看板，可透過看板上的 QR Code 下載正殿照片。

※如產生電信傳輸費需自行負擔。



看板示意圖

② 塗漆修復等相關展示（※場所未定）

舉辦塗漆等相關展示活動。

說明展示示意圖



以手板提供彩色塗裝的工程說明

