

## 首里城正殿正面范围（付费区域） 有关重新上漆修复等工程预定

首里城公园从 1992 年开放至今已历经 24 年。

一直以来针对首里城公园的营运，承蒙大家厚爱与支持，在此表示衷心的感谢。

首里城是日本唯一「朱红色的城殿」，以天然漆涂制而成，可谓「漆工艺作品」，为了维持守护这「朱红色」，必须要适当安排重新上漆（漆涂装饰修复）等工程。

有关正殿外侧部分，自从 1992 年开放以来，一直都有在进行涂漆修复作业，但是经常曝晒于强劲的冲绳日照（紫外线）下，又频繁遭受猛烈的风雨，这些涂漆及颜色的劣化、金箔的剥落状况等日渐明显。

因此，于 2016 年开始着手进行 3 年的首里城正殿外部涂漆修复计划，从 2016 年 8 月开始，已在实行正殿背面部分（未开放区域）的工程计划，针对首里城正殿正面部分（开放区域），预计最快从 2017 年 3 月左右开始实施。

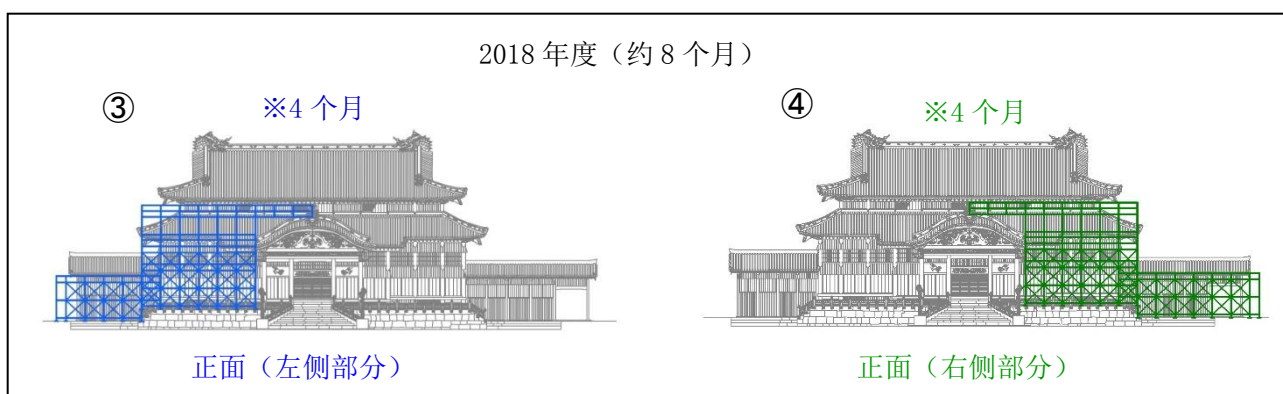
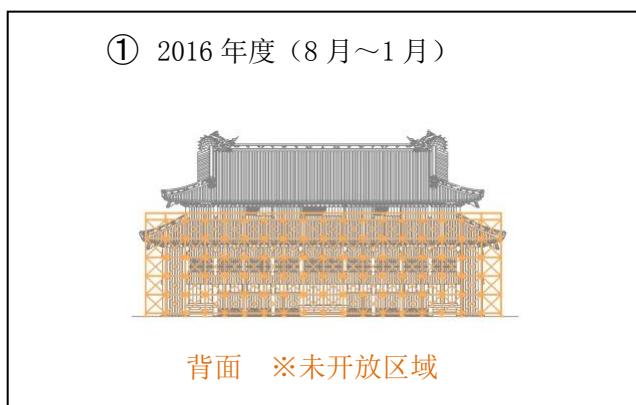
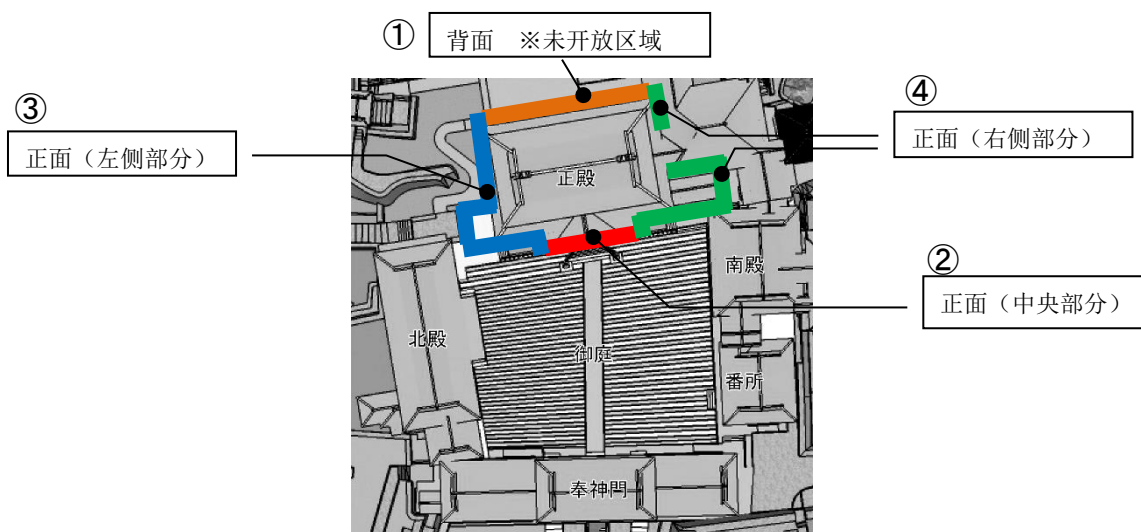
在首里城正殿正面的作业期间中，因为作业的工作台或防水布等，可能会有造成无法清楚欣赏首里城正殿的情况发生。

对于前来参观的各位游客们所造成莫大的困扰我们感到非常抱歉，但为了守护属于首里城正殿的「朱红色」，维持首里城正殿的魅力，我们必须进行这项重要的工程，希望您能事先理解，如有造成不便之处敬请谅解。

正式确定了工程的开始时间及期间后，将再次通知。

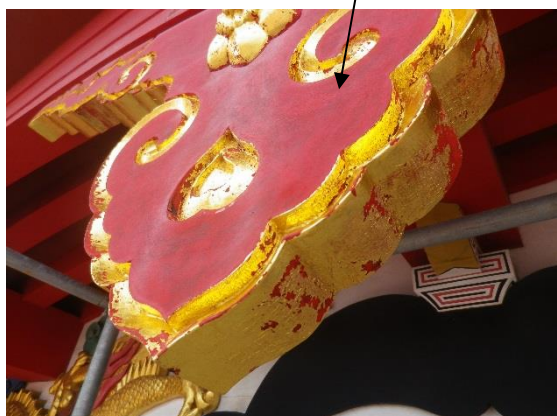
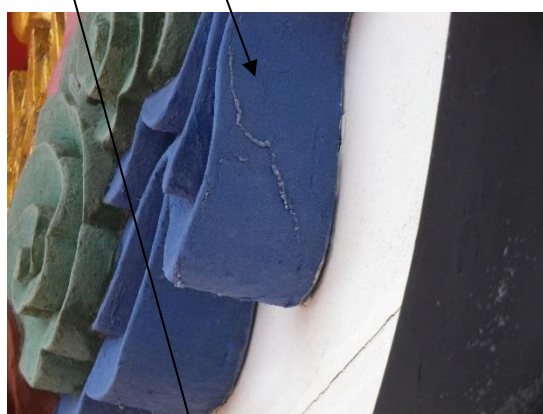
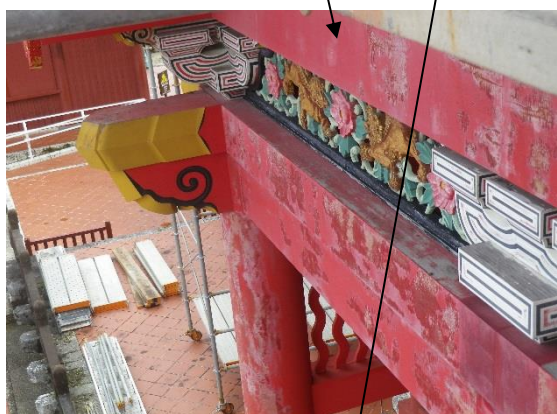
首里城公园于 2016 年开始着手进行 3 年间的正殿外部漆涂修复计划，针对首里城正殿正面部分（开放区域），预计最快从 2017 年 3 月左右开始实施。

首里城正殿外部漆涂装饰修复作业计划（2016 年度～2018 年度）



※为了让参访首里城的游客也能观览到作业状况，首里城正殿的涂漆修复作业期间，会覆盖透明的防水布于施工场所。（但是依涂装工程而异，有需要遮盖紫外线或是调整温度湿度时，将会覆盖白色的防水布。）

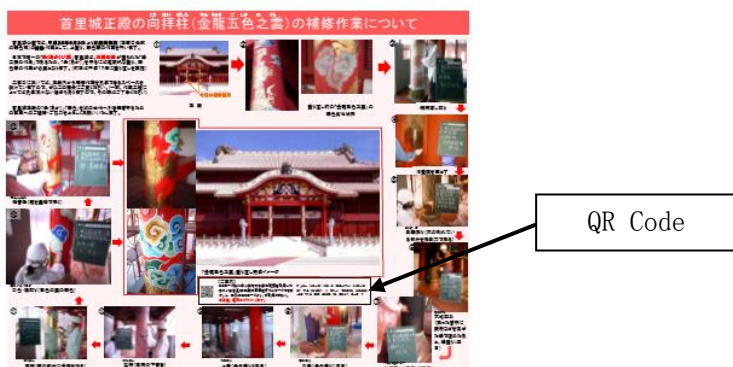
【 首里城正殿外部的涂漆、颜色劣化及金箔剥落的情况 】



【 首里城正殿正面部分涂漆修复等作业期间中的服务（预定） 】

① 首里城正殿照片下载服务（御庭、南殿1楼）

付费区域内（御庭、南殿1楼）设有工程解说广告牌，可透过广告牌上的QR Code下载正殿照片。  
※如产生电信传输费需自行承担。



广告牌示意图

② 涂漆修复等相关展示（※场所未定）

举办涂漆等相关展示活动。

说明展示示意图



以手板提供彩色涂装的工程说明

