

フラワーガイドツアー

無料

見ごろの花や果実等について、専門のスタッフが分かりやすく解説しながら、館内と一緒にご案内いたします。ぜひご参加ください！



日時 毎日2回 ①11:00 ②14:00
 集合時間 出発の5分前まで
 (当日受付可能)
 集合場所 ステンドホール内案内所前
 内容 ラン温室3棟と果樹温室を
 ご案内いたします。
 所要時間 約30分
 定員 10名

※上記以外の時間または10名以上の団
 体で参加ご希望の場合は、事前申込みが
 必要になります。

家族みんなで楽しめるイベントも随時開催！



参考：カラーサンドで植える観葉植物



熱帯植物に親しめるクラフト体験
 毎週土・日(13:30~16:00)
 熱帯の植物等を素材にしたクラ
 フト作りが体験できます。
 ※イベント等の詳細はHPにてご確認下さい。

熱帯植物学習・観察ツアー
 毎週土曜日(15:00~約40分)
 ワークシートを使って専門のスタ
 ッフがご案内します。

植物以外にも見えます！



12 アロワナ 通年
 アロワナは、熱帯の古代魚であり、
 樹木から落下してきた虫等を捕食
 する淡水魚です。大きな池を悠々
 と泳ぐ姿を見ることができます。

●オオゴマダラ
 南の島の貴婦人とも呼ばれている
 オオゴマダラは羽を開くと10cm以
 上にもなる、南西諸島に生息する日
 本最大の蝶として知られています。

トロピカルフルーツカフェ「スコール」



コーヒー、紅茶はもちろん、トロピカルドリンクやアイスクリームなどを販
 売する「トロピカルフルーツカフェ「スコール」」もあります。タコライスやパ
 ンケーキ等の軽食もありますのでご利用ください。たくさんの植物を見たら、
 その余韻に浸りながら休憩所でひと息ついてはいかがでしょうか。

海洋博公園管理センター

〒905-0206 沖縄県国頭郡本部町字石川4 2 4 番地
 Tel.0980-48-2741 Fax.0980-48-3339
<https://oki-park.jp/> 海洋博公園 検索

23.06.00000



熱帯ドリームセンター
 TROPICAL DREAM CENTER

TOUR GUIDE

見たことないを見に行こう



1 ステンドホール
 沖縄の海をイメージしたステンドグ
 ラスが夢の世界へと導きます。



2 クロトンパティオ
 '変葉木'とも呼ばれる鮮やかなク
 ロトンの葉をお楽しみください。



3 ファレノフシス温室
 '胡蝶蘭'と呼ばれ親しまれるファ
 レノフシス類を展示しています。



4 バンダ温室
 青い花や多彩な色彩をもつバンダ類
 が展示されています。



5 カトレア温室
 '花の女王'カトレアが咲き誇ります。
 香りもお楽しみください。



6 果樹温室
 世界一大きな果実・パラミツなど珍し
 い熱帯果樹がたくさんあります。



7 回廊
 「星の王子様」に出てくるバオバブな
 どサバナの植物があります。



8 展示室
 ランの原種、珍種など貴重なランを
 展示しています。



9 催物展示室
 植物に関する情報を発信しています。
 お子様と休憩できるスペースも。



10 遠見台
 高さ36mからの眺めは、南国の海辺
 を一望できます。



11 中庭
 広い中庭で、遠見台を背景に記念撮影
 をどうぞ！



12 ビクトリア温室
 パラグアイオニバスなど熱帯の水生
 植物が水面を被います。



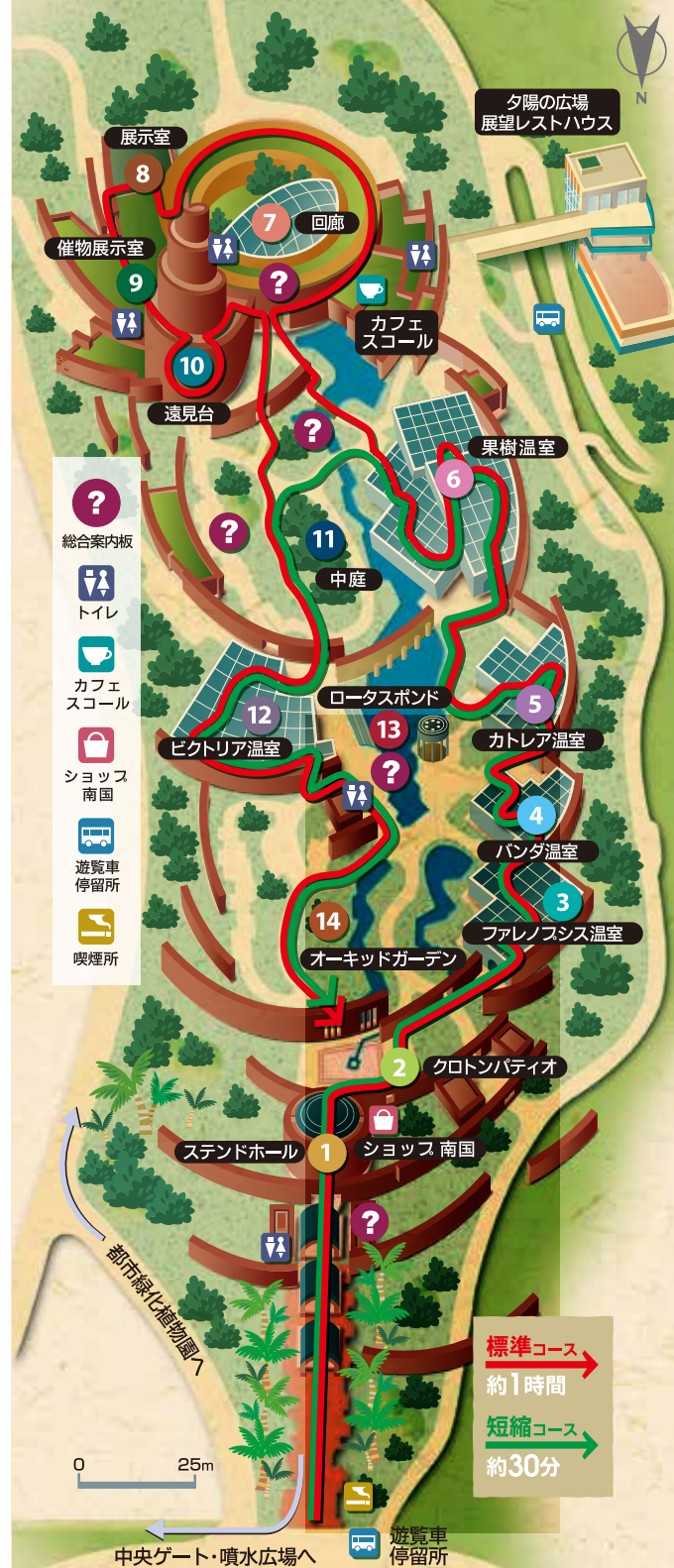
13 ロータスポンド
 ベンチのある水辺では熱帯スイレン
 の花が楽しめます。

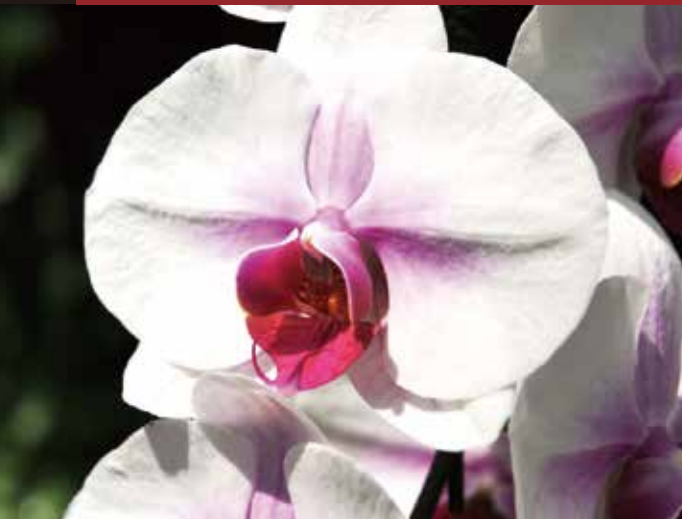


14 オーキッドガーデン
 太陽の下で育つ、色とりどりのラン
 類をお楽しみください。

常時2,000株以上の
 ランの香りに
 酔いしれる

ランをはじめ様々な熱帯・亜熱帯の
 花々が咲き、トロピカルフルーツが実る
 夢の空間をお楽しみください。





3 ファレノプシス

通年

東南アジアの熱帯～亜熱帯に分布するラン。名前はギリシア語で「蛾のような」という意味。日本では花の姿を「蝶」に見立て、胡蝶蘭と呼び、贈答用として利用される事が多く人気です。ファレノプシス温室では、色とりどりの胡蝶蘭をご覧いただけます。

4 バンダ

通年

東南アジア、インド、中国、台湾からオーストラリア北部までの広い地域に分布。ラン科植物では青色の花をつける種類が少ないことから、バンダ属の淡紫色は魅力的。花を上から吊り下げて展示しているの、ジャングルの中にあるような、不思議な気分を味わえます。



5 カトレア

通年

中央・南アメリカの熱帯に分布。ラン科植物の中でも花の美しい一群として知られ、非常に濃艶なものが多く、そのうえ気品が高く、芳香のあるものが多いことから「花の女王」として尊ばれています。カトレア温室で優雅な花と香りをお楽しみください。

3 デンドロビウム

通年

熱帯アジアを中心に広く分布している着生ラン。園芸用として多くの交配種が作り出されています。

5 オンシジウム

通年

熱帯・亜熱帯アメリカに広く分布しているラン。花の形からダナンシング レディ オークキッドの別名も。

4 パルポフィラム

通年

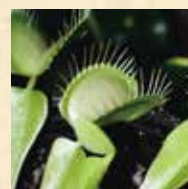
世界の熱帯・亜熱帯に広く分布。種類が豊富で花の形が面白い、または臭い種類も見られます。

4 パフィオペディルム

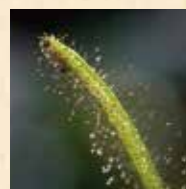
通年

東南アジアを中心に分布。名前は唇弁の形から、ギリシア語のペディオン(スリッパ)に由来しています。

食虫植物 ※展示会で展示します



● ハエトリグサ
葉の内側にある感覚毛に2回触れると、葉を閉じて虫等を挟み込みます。



● モウセンゴケ
葉にネバネバした液を出す毛がたくさんあり、そこで虫等を捕らえます。



● ウツボカズラ
袋状になった葉の一部に、引き寄せられた小動物が落ちる仕組みです。

湿生植物・水生植物



12 バラグアイオニバス
葉が1m以上にもなり浮力も高いことから、子どもを乗せることができます。



12 ニッパヤシ
日本では西表島だけに自生する貴重な種。国の天然記念物でもあります。



13 ネットタイスイレン
温帯性のスイレンにはない青や紫の花色があり、多彩で、エキゾチック。



● ハイビスカス 通年
花の色はバリエーションに富み、トロピカルな印象を与えてくれます。



● ブーゲンビレア 通年
花のように思われている赤や紫色の部分は苞という葉っぱの一部です。



● ヤエヤマヤシ 通年
世界でも石垣島と西表島にしか自生しない貴重なヤシです。



12 ヒメショウジョウヤシ 通年
葉柄などの赤紫色と幹の濃緑色とのコントラストが美しいヤシです。



4 ピカクシダ 通年
垂れる葉の形から「鹿角」の名前がつけました。胞子で増えます。



2 クロトン 通年
葉の形・色・大きさに変化が多いことから「変葉木」とも呼ばれます。



7 パオバブ 通年
「上下さかさまの木」とも呼ばれるユニークな形で知られています。



5 サルオガセモドキ 通年
根を退化・無くしてしまった植物。小さな黄緑色の花を春につけます。



6 タコノキ 通年
支柱根が四方に出てタコのように見える事から、この名前がつけました。



12 オオベニゴウカン 1月
多数の雄しべが目立った花が球状に集まって咲きます。



11 サイハイデゴ 1月
武将が持っていた采配に花の形が似ていることから、名前がつけました。



12 コガネウゼン 3-4月
黄色いベル状の美しい花を咲かせ、南国の雰囲気を感じさせます。



6 ヒスイカズラ 4月
爪状の翡翠色をした花が連なり、宝石のシャンデリアを思わせます。



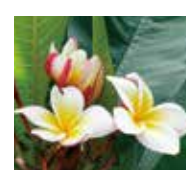
12 オオホウカンポク 4月
「大きな宝冠を咲かせる木」から「大宝冠木」という名前がつけました。



5 パニラ 4月
じつは、ランの仲間。花の咲く時間は短いの、見られた人はラッキー!?



12 トーチジンジャー 6-8月
球状で赤色の花序を出す様子から、火のついたトーチを思わせます。



11 ブルメリア 6-10月
レイによく使われる花。花色は白黄赤ピンクと多彩で、香りも豊かです。



12 ウズキヘリコニア 6-10月
花が垂れ下がるタイプ。赤い部分は苞で、黄色い花がその中にあります。



6 カカオ 通年
チョコレートやココアの主原料。小さな花は幹や太い枝に直接つきます。



6 パラミツ 通年
大きなものは50kgに達する世界最大の果実です。別名ジャックフルーツ。



6 サボジラ 通年
樹皮を削って出る液は、チューインガムの原料に使われていました。



6 ピタンガ 1-5,10-12月
完熟果実をそのまま食べる他、ゼリー、シロップ等にも利用されます。



6 カニステル 1-6月
別名エッグフルーツ。たまごの黄身のような不思議な食感が特徴です。



6 アボカド 5-8月
サラダ等でそのまま食べる他、砂糖やレモンを加えてジュースにも。



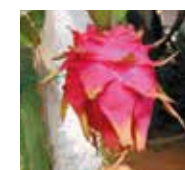
6 アセローラ 5-11月
「ビタミンCの王様」。そのまま又はジュースやゼリーにして食べます。



6 マンゴー 6-8月
濃厚な甘さと、とろけるような食感で、古くから人々を魅了してきました。



6 ミラクルフルーツ 6-9月
この実を食べたあとに酸味のある物を食べると、甘く感じます。



6 ドラゴンフルーツ 6-11月
多汁で甘味のある果実をそのまま食べる他、ゼリーやアイスにも利用。



6 ゴバンノアシ 7月
実が基盤の脚に似ている事から、名前がつけました。*食べられません。



6 ホウガンボク 7-8月
実が砲丸に似ている事から、この名前がつけました。*食べられません。



6 ゴレンシ 7-12月
そのまま食べるのが主。断面の形からスターフルーツとも呼ばれます。



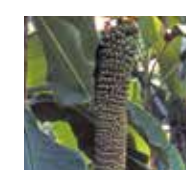
6 トゲパンレイシ 8-9月
そのまま食べる他、ジュースやゼリー、シャーベット等にも使われます。



6 マンゴスチン 8-9月
果実のみずみずしさと舌触りから「熱帯果実の女王」と呼ばれます。



6 パンノキ 8-12月
太平洋諸島の主食として知られ、煮る・焼く・蒸す等して食べます。



6 センナリバナナ 11-12月
実が数千個付く事から、名前が付けました。当館での記録は3416個。



6 ソーセージノキ 11-1月
ソーセージに似た実を、薬に用います。*食べられません。