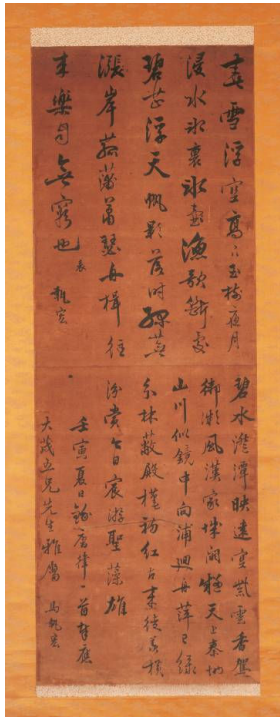


展示資料

① ^{ぼしゅうこう}馬執宏 ^{しよ}書



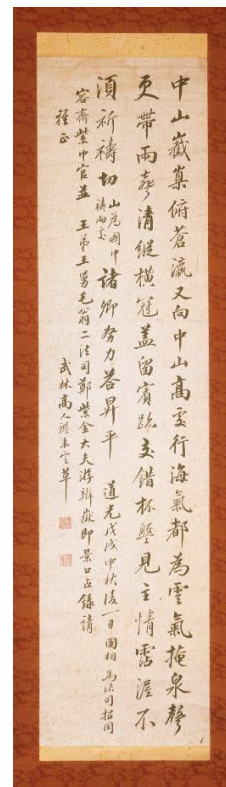
② ^{ぼしゅうこう}馬執宏 ^{しよ}書



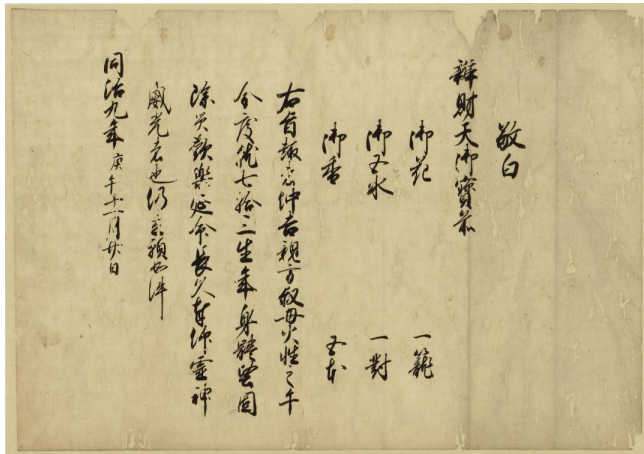
③ ^{ぼしゅうこう}馬執宏 ^{しよ}書



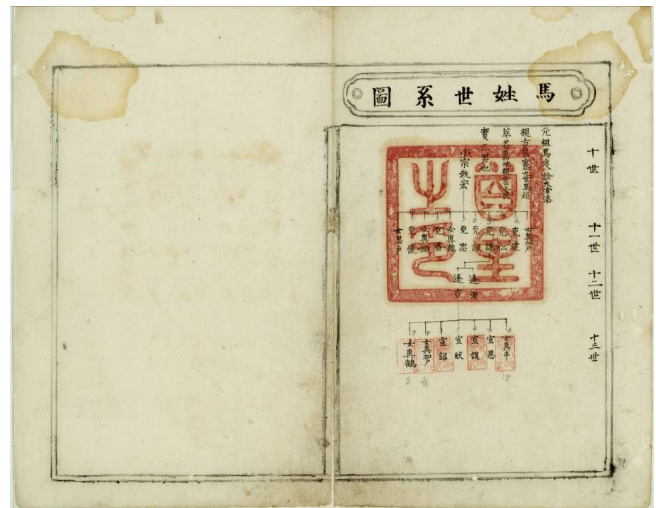
④ ^{こうじんかん}高人鑑 ^{しよ}書



ばしゅうこうけ とよひらけ こもんじよ
 ⑤ 馬執宏家 (豊平家) の古文書



ばしゅうこうけ とよひらけ かふ
 ⑥ 馬執宏家 (豊平家) の家譜



しゅうるしみつどもえもんぼん
 ⑦ 朱漆三巴文盆



いなずま ゆきわ うちわ きっしょうか つるかめもんようびんがたいしょう
⑧ 稲妻に雪輪と団扇に吉祥花に鶴亀文様紅型衣裳



黄色（4月23日～5月20日）



青色（5月21日～6月17日）



桃色（6月18日～7月5日）

かすみ まつたれざくらもんようびんがたい しょう
⑨ 霞に松垂桜文様紅型衣裳



黄色（4月23日～5月20日）



青色（5月21日～6月17日）



桃色（6月18日～7月5日）

いえ まつうめぼたんもんようびんがたい しょう
⑩ 家に松梅牡丹文様紅型衣裳



黄色（4月23日～5月20日）



青色（5月21日～6月17日）



桃色（6月18日～7月5日）

ちゅうざんがくどうじしやういしん
⑪-c 中山楽童子向惟新書（5月28日～7月5日）

