

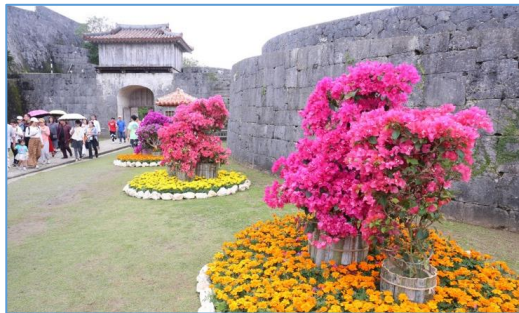
各 位

首里城公園管理センター

## 首里城公園「琉球の華みぐい(華巡り)」 好評につき期間延長!

首里城公園で 3 月 1 日(金)から開催中のイベント「琉球の華みぐい(華巡り)」が、**好評につき期間延長**となりました。お花いっぱいにもまれたフォトスポットは、その背に瑞泉門が写る首里城でしか撮れないレアな 1 枚です!首里城公園へ、春を感じに来ませんか。

皆様のご来園をスタッフ一同心よりお待ちしております。



▲瑞泉門をバックに記念撮影ができます

◀ 歓会門をくぐるとお花がお出迎えします

### 園内装飾(フォトスポット)

- 日 時：平成 31 年 3 月 1 日(金)～4 月 7 日(日) 3 月/8:30～18:30 4 月/8:30～19:30
- 場 所：歓会門付近(城壁内)
- 料 金：無 料
- 内 容：ブーゲンビレアやマリーゴールドなど、カラフルなお花に囲まれて記念撮影ができます。

### 伝統芸能 華みぐい公演

- 日 時：平成 31 年 3 月 1 日(金)～4 月 7 日(日)  
①11 時 00 分 ②14 時 00 分 ③16 時 00 分 ※1 日 3 回 各 30 分程
- 場 所：世誇殿(よほこりでん)
- 料 金：観覧無料 ※別途入場料が必要です。
- 内 容：イベント期間中は、花にちなんだ演目「四つ竹」「本貫花」「貫花」などを中心に琉球舞踊を披露します。

### 首里城公園展示会「琉球のもよう～花・植物～」

- 日 時：平成 31 年 2 月 22 日(金)～4 月 18 日(木) 3 月/8:30～18:00 4 月/8:30～19:00
- 場 所：南殿 2 階特別展示室
- 料 金：観覧無料 ※別途入場料金が必要です。
- 内 容：琉球王国時代から現代に伝わる、花や植物が描かれた琉球の美術工芸品をご覧ください。

※イベント内容は、変更または中止になる場合がございます。ご了承ください。

<お問い合わせ> 首里城公園管理部 首里城事業課 業務広報企画係

取材の際は、事前にご一報いただけますと幸いです。

TEL 098-886-2020 / FAX 098-886-2022





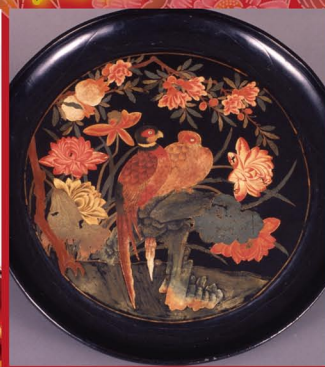
RYUKYUNO HANAMIGUI

# 琉球

王国を彩る華々に、春の訪れを感じて

# 華巡

琉球の華みぐい



ご好評につき、期間延長しました！

2019 3/1 金 ~ 4/7 日

◇歓会門周辺（城壁内）に色鮮やかなフォトスポットを設置します。

◇琉球舞踊「伝統芸能公演」では“四ッ竹”“本貫花”“貫花”など花に関連する演目をお届けします。

首里城公園管理センター Shurijo Castle Park Management Center TEL：098-886-2020

※詳しくはHPでご確認ください。

<http://oki-park.jp/shurijo/>

