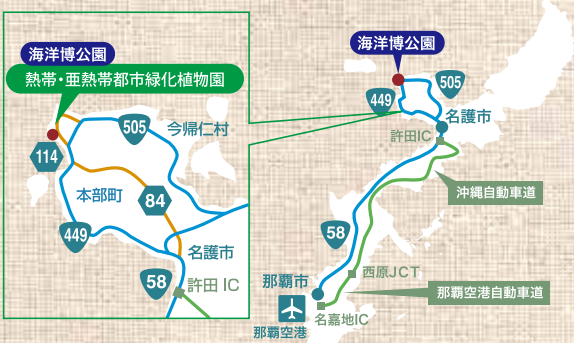


植物園で見られる植物

公園までのアクセス 熱帯・亜熱帯都市緑化植物園までのご案内

海洋博公園
OCEAN EXPO PARK

熱帯・亜熱帯 都市緑化植物園



那覇空港

【国道58号線のご利用】.....約2時間50分
 【高速道路のご利用】.....約2時間(最寄りIC:許田)

那覇空港

①【高速バス利用】.....約3時間
 ②【一般路線バス利用】.....約3時間30分
 ③【やんばる急行バス】.....約2時間20分
 ④【沖縄エアポートシャトル】.....約2~3時間

路線バス案内図
 ※出発時間、バス乗り場等、詳しくは下記までお問い合わせください。

バスNo.111	タ那覇バス	高速道路 No.111	タ名護バス	バス系統 65・66・70
バスNo.120	タ那覇バス	一般道路バス No.20・120	タ名護バス	
③ やんばる急行バス・高速バスNo.117(直行)				
④ 沖縄エアポートシャトル				

沖縄県バス協会 ☎ 098-867-7386 やんばる急行バス ☎ 0980-56-5760
 沖縄エアポートシャトル ☎ 098-996-3539

【みどりの相談所】

熱帯・亜熱帯都市緑化植物園で行われるイベント情報や、その月の花見頃マップなど、現時点での情報はQRコードからご確認ください。

入園：無料
ベビーカー、車いす、駐車場：無料
 詳細は海洋博公園HPをご確認ください。

海洋博公園管理センター
 〒905-0206 沖縄県国頭郡本部町字石川424番地
TEL 0980-48-3782

<https://oki-park.jp/> 海洋博公園 検索

植物園で遊ぼう!

沖縄の植物体験イベント

●植物のクラフト作り 有料
 植物を素材に色々な種類のクラフトが楽しめます。月毎に内容が変わります。



●植物観察ツアー 無料
 園内を散策しながら、咲いている花や見どころを楽しく紹介します。(要事前予約)



※受付は植物園入口案内所にて

グラウンド・ゴルフ 無料

草花の間をぬけるコースは他にはない楽しさ! 難関コースもあり! 親子や仲間同士でお楽しみ下さい。道具は無料で貸し出します。受付は植物園入口案内所にて



環境学習 無料

野生生物や、自然について遊びながら学び、考えてもらうプログラムです。(要予約)



きのこで水遊び 無料

キノコ型の水遊び場があります。キノコの頭の部分を押し出すと噴水のように水が飛び出てくるよ! 遊ぶときは濡れてもいいように着替えを準備してね!



ようこそ緑の王国へ

花と緑に囲まれた「熱帯・亜熱帯都市緑化植物園」は気軽に利用できて、学べる、遊べるエリアです。熱帯・亜熱帯の植物を集めた「見本園」や「植物のクラフト作り」、「観察ツアー」や「グラウンド・ゴルフ」など家族や仲間同士でゆったりとお楽しみください。

お散歩コース案内

急いで30分コース

① ▶ ② ▶ ③ ▶ ⑫ ▶ ⑬ ▶ ⑭

●おすすめは、ハーブの香りと優雅に羽ばたくチョウです。チョウを見るのは、晴の日の午前中がいいかも！

ゆっくり60分コース

① ▶ ② ▶ ③ ▶ ④ ▶ ⑤ ▶ ⑥ ▶ ⑦ ▶ ⑧ ▶ ⑨ ▶ ⑩ ▶ ⑪ ▶ ⑫ ▶ ⑬ ▶ ⑭

●木々の間を通る新鮮な空気と緑いっぱいの樹々に癒されること間違いなしです！汐見台からの眺めもナイスビューー！

ファミリーコース

① ▶ 休憩所でクラフト体験 ▶ ③ ▶ ⑭

●水遊びは暑い夏がおすすめ！着替えも忘れずに！



植物園マップ

緑がっはいで
気持ちいいさ～



がじゅまるくん

地被植物見本区



強烈な日差しによる反射熱を防ぐ、こちよい緑の絨毯を提案します。

耐潮風植物ヤシ類見本区



トロピカルなイメージの演出には欠かせないヤシの紹介です。

耐潮風植物高木見本区



台風や潮害の影響を受けやすい所に適した高木の見本です。

街路樹見本区



夏の日差しを和らげ、街並みを緑で美しくする街路樹を紹介しています。

チョウの食草園



晴れた午前中は優雅に羽ばたくチョウに出会えるかも。

ハーブ園



暑さに強い種類を中心に沖縄で利用されている種類を集めたハーブ園です。

耐潮風植物低木見本区



台風や潮風に強い南国独特の低木の美しさをお楽しみ下さい。



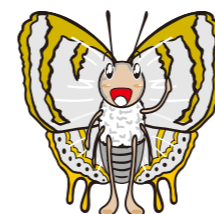
がじゅまるおじさん

県道144号線

大きなガジュマルの木



パンノキちゃん



フタオチョウくん



ボダイジュおにいさん



南ゲート入口

植物園休憩所 & クラフト作り

植物園入口案内所

酸性植物見本区



ツバキ類など沖縄で見られる酸性植物を植栽展示しています。

トロピカルガーデン



沖縄の花壇作りの参考になる植物やデザインを紹介しています。

生垣・つる植物見本区



緑を楽しめる生け垣と、フェンスやパーゴラで楽しむつる植物の見本です。

立体花壇



熱帯・亜熱帯都市緑化植物園のシンボルです。直径約3メートルの立体花壇は年に数回、植え替えします。

コバテイシ並木



モダマちゃん

じゃぶじゃぶ池



デイゴちゃん

- トイレ (障害者用設備あり)
- 駐車場
- 遊覧車 遊覧ポイント