

海洋博公園 OCEAN EXPO PARK

GUIDE MAP - ガイドマップ -

FREE! 無料施設 体験! 体験プログラム 遊ぶ! 遊べる施設 食事&買物 ショップ&レストラン

電気遊覧車のご案内

園内を電気遊覧車が運行しています。
料金:1回乗車券¥300/1日周遊券¥500

運行ルート等の最新情報は
右記QRコードよりご確認ください。



- 案内所
- トイレ (障害者用設備あり)
- オストメイト
- 授乳室
- 救護所
- 貸出センター (車イス・ベビーカー)
- 車イス (車イス・スロープ)
- AED (自動体外式除動器)
- 駐車場
- EV (車充電施設)
- 停留所 (電気遊覧車)
- 喫煙所
- エレベーター
- エスカレーター
- 公衆電話
- コインロッカー
- 飲食店
- 売店
- 外貨両替機



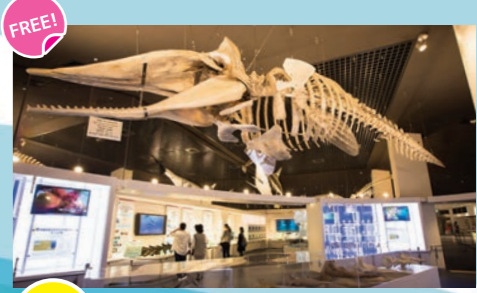
4 オキちゃん劇場
ハイサイプラザ→徒歩 6分 / 390m

大人気のイルカショーが楽しめます。隣接するイルカラグーンでは自由にイルカの観察ができます。



1 総合案内所(ハイサイプラザ)
ハイサイプラザ

公園の施設やイベントの紹介、周辺地域の情報を提供しています。



12 総合休憩所(美ら海プラザ)
ハイサイプラザ→徒歩 5分 / 350m

沖縄美ら海水族館と一体的な利用ができる無料の休憩施設。展示コーナーも併設されています。



9 熱帯・亜熱帯都市緑化植物園
ハイサイプラザ→徒歩 21分 / 1,800m

さまざまな植物見本区が見学できるほか、遊びながら植物に関する色々なことが学べます。



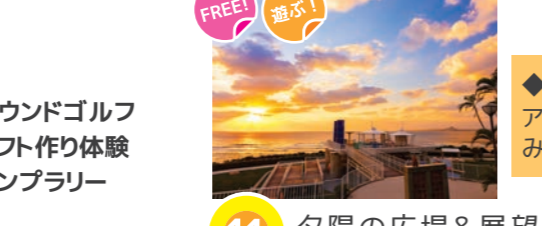
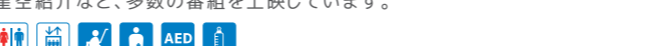
5 熱帯ドリームセンター
ハイサイプラザ→徒歩 7分 / 580m

熱帯の果樹や花々がいっぱい! 遠見台から美しい景色も楽しめます。



7 海洋文化館(プラネタリウム)
ハイサイプラザ→徒歩 2分 / 150m

貴重なカヌーコレクションをはじめ、太平洋地域と沖縄の海洋文化にまつわる民族資料約750点を展示しています。併設のプラネタリウムホールでは季節の星空紹介など、多数の番組を上映しています。



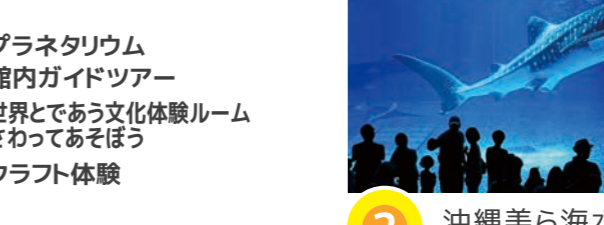
11 夕陽の広場&展望レストハウス
ハイサイプラザ→徒歩 15分 / 1,080m

晴れた日には美しい夕陽や景色を一望できる展望台と休憩施設やアクアタウンなど子ども達も楽しく遊べる遊具が一体となった施設です。施設内には、植物関連の図書類が揃った「みどりの図書室」もあります。



6 おきなわ郷土村&おもろ植物園
ハイサイプラザ→徒歩 3分 / 170m

沖縄の昔ながらの民家や心のよりどころとなった御嶽、拝所など、琉球王国時代の村舎の様子を再現。「おもろさうし」に詠われた植物を展示する「おもろ植物園」も。



2 沖縄美ら海水族館
ハイサイプラザ→徒歩 5分 / 350m

神秘的に満ちた沖縄の生き物たちの雄大な世界が広がり、沖縄の海を丸ごと体感できます。



3 エメラルドビーチ
ハイサイプラザ→徒歩 14分 / 1,200m

エメラルドグリーンとコバルトブルーの大海原。エメラルドビーチは沖縄でもめずらしい礁湖(ラグーン)内にあるビーチです。



体験! 黒潮探検(水上観覧コース)裏側まるとウォッチング

食事&買物 レストランイノー カフェオーシャンブルー



遊ぶ! ビーチスナック ビーチ売店

※遊泳期間 4月~10月



至 名護市
海洋博公園見学モデルコースはこちら
↓